

POSIFORLID® Augenmaske



Auch im praktischen Doppelpack erhältlich

POSIFORLID® Augenmaske: Effektive Wärme bei Lidrandentzündung

- Selbsterwärmende Augenmaske mit Knick-Mechanismus
- Erweicht die Krusten am Lidrand
- Verbessert die Blutzufuhr der Augenlider
- Erweicht das Sekret der Meibomdrüsen/Lidranddrüsen
- Einfache & sichere Anwendung, ca. 90 Mal verwendbar

Für die tägliche Wärmebehandlung bei Lidrandentzündung & Meibomdrüsen-Dysfunktion

Eines der Hauptprobleme bei Lidrandentzündungen und Funktionsstörungen der Lidranddrüsen ist, dass sich das abgesonderte Sekret der Meibomdrüsen verfestigt und es zur Krustenbildung an Lidkante und Wimpern kommt. Die Wärmebehandlung ist deshalb ein wichtiger Bestandteil der Behandlung.

Durch die Anwendung der selbsterwärmenden POSIFORLID® Augenmaske werden die Krusten

am Lidrand weicher und lassen sich so leichter entfernen. Zudem verbessert Wärme die Blutzufuhr der gereizten Augenlider und erweicht das Sekret der Meibomdrüsen. So kann das Sekret bei der anschließenden Lidmassage einfach ausgestrichen werden.

Bei regelmäßiger Anwendung bringt die POSIFORLID® Augenmaske schnelle und nachhaltige Erleichterung – bei einer chronischen Lidrandentzündung ebenso wie bei akuten Beschwerden wie Gerstenkorn oder Hagelkorn.

Die Nummer 1 der Wärmemasken für die Augen*

Die POSIFORLID® Augenmaske ermöglicht eine effektive Wärmebehandlung: Als einzige Augenmaske gewährleistet sie dank der Aussparungen zum Einlegen feuchter Wattepad und eines konstanten Temperaturverlaufs von 45 °C über eine Zeitspanne von mindestens 5 Minuten, eine gleichbleibende und feuchte Wärme. Eine Überhitzung ist nicht möglich, somit besteht keine Gefahr von Verbrennungen durch die Augenmaske. Empfehlenswert ist es dennoch vorab, z. B. am Handgelenk, zu prüfen, ob die Temperatur für Sie angenehm ist.

Die Wärmemaske für die tägliche Lidrandhygiene ist ca. 90 Mal wiederverwendbar und als Einzel- und Doppelpackung erhältlich.

*62 % Marktanteil in Januar 2021 (INSIGHT Health, Apo Channel)

ANWENDUNGSEMPFEHLUNG

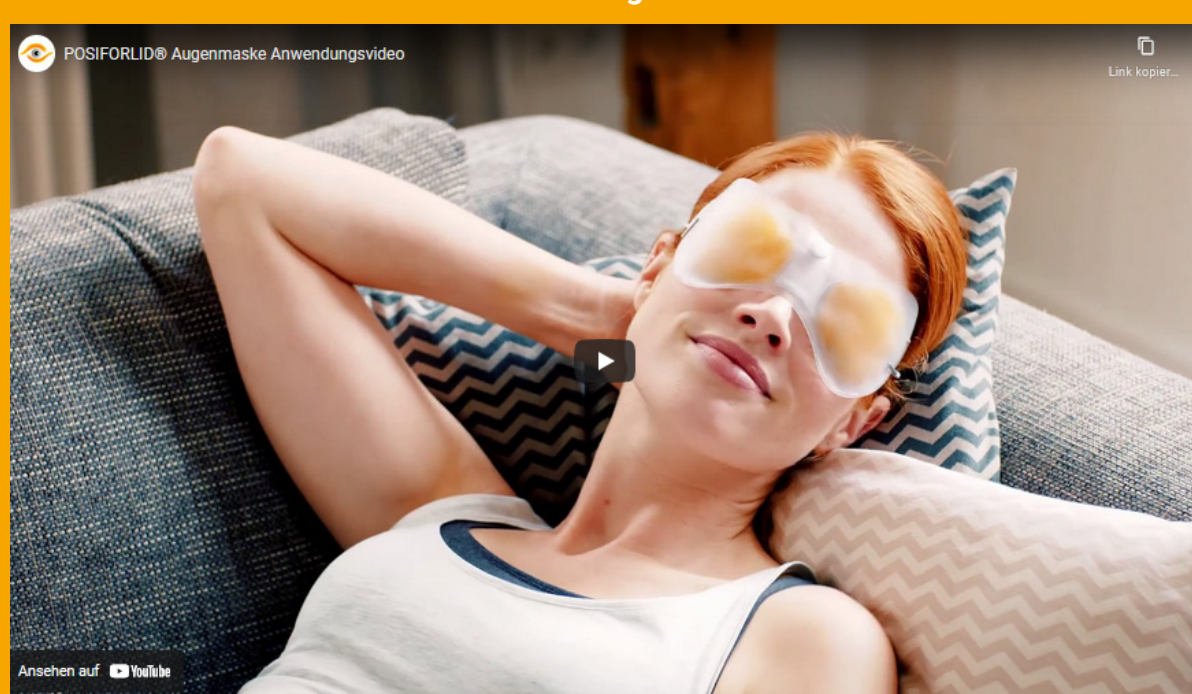
1 Befuchten Sie zwei Wattepad mit Leitungswasser. Schieben Sie auf jeder Seite ein feuchtes Wattepad oben an der Augenmaske in die Öffnung, so dass das Wattepad genau vor den ovalen Fenstern liegt. Schließen Sie den Druckknopf der Augenmaske.

3 Legen Sie die Augenmaske so auf Ihre geschlossenen Augen, dass die feuchten Wattepad auf den Augen liegen und ziehen Sie das Elastikband über Ihren Kopf. Stellen Sie das Band so ein, dass es sich angenehm für Sie anfühlt. Vermeiden Sie, dass Druck auf Ihre Augen ausgeübt wird. Genießen Sie die Wärme der Augenmaske für 5 bis 7 Minuten.

2 Um die Augenmaske zu aktivieren, halten Sie hierzu die Augenmaske wie abgebildet mit beiden Händen und „biegen“ bis Sie ein „Klicken“ bemerken. Das orange-farbene Gel wird nun fest und warm. Kneten Sie das Gel, um eine gleichmäßige Temperatur zu erreichen bzw. um die Augenmaske geschmeidiger und flexibler zu machen.

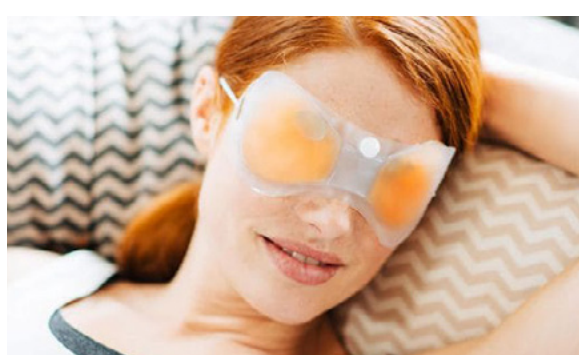
4 Die Reinigung der Augenlider ist ein wichtiger Schritt. Nehmen Sie die Wattepad aus der Augenmaske. Massieren und reinigen Sie damit die Wimpernränder wie folgt: Massieren Sie das Oberlid, indem Sie 5 bis 10 Mal von oben nach unten über das Augenlid streichen. Massieren Sie dann das Unterlid, indem Sie 5 bis 10 Mal von unten nach oben über das Augenlid streichen. Reinigen Sie abschließend die Lidränder nochmals mit angefeuchteten frischen Wattepad. Entsorgen Sie die Wattepad nach dem Gebrauch.

Anwendungsvideo



LIDRANTENTZÜNDUNG

Bei chronischer Blepharitis (Lidrandentzündung) und Funktionsstörungen der Lidranddrüsen wie der Meibomdrüsen-Dysfunktion ist die Lidrandreinigung und -pflege so wichtig wie das tägliche Zähneputzen. Die POSIFORLID® Augenmaske erwärmt und verflüssigt angestautes Sekret. So können die Drüsenausgänge bei der anschließenden Lidrandmassage auf natürliche und sanfte Weise gereinigt werden. Bei regelmäßiger Anwendung können die Beschwerden nachhaltig gelindert werden.



GERSTEN- UND HAGELKORN

Das Auflegen einer Wärmemaske ist zur Behandlung bei einem Gerstenkorn oder Hagelkorn geeignet, um die Abheilung zu beschleunigen. Bei einem Gerstenkorn handelt es sich um eine akute Entzündung der Drüsen im Augenlid, die durch Bakterien ausgelöst wird. Es bildet sich ein eitriger Abszess, der sehr schmerzhaft sein kann. Ein unschönes Hagelkorn kann entstehen, wenn bei einer chronischen Lidrandentzündung die Drüse verstopft und das angestaute Sekret nicht abfließen kann.



TROCKENE UND MÜDE AUGEN

Brennende, ermüdete Augen oder ein störendes Sandkorngefühl sind meist auf einen instabilen Tränenfilm und trockene Augen zurückzuführen. Die Anwendung der selbsterwärmenden POSIFORLID® Augenmaske kann auf natürliche Weise für schnelle und nachhaltige Erleichterung sorgen. Die Wärme unterstützt die Meibomdrüsen bei der Produktion der Fettschicht des Tränenfilms und kann so der Verdunstung der wässrigen Schicht des Tränenfilms vorbeugen.

TIPP

Die erfolgreiche Behandlung einer Lidrandentzündung basiert auf drei Säulen: Therapie des Reizzustandes, Wärmebehandlung und tägliche Lidrandhygiene.

POSIFORLID® bietet ein vollständiges und aufeinander abgestimmtes Konzept für gesunde Augenlider

Zur Therapie rund um die Uhr eignet sich die Kombination von **Posiformin® 2% Augensalbe** und **POSIFORLID COMOD® Augentropfen**. Die zweimal tägliche Wärmebehandlung mit der **POSIFORLID® Augenmaske** dient zur Erweichung von Krusten am Lidrand. Zur sanften Reinigung und Pflege gereizter Augenlider empfiehlt sich das **POSIFORLID® Augenspray**.

HÄUFIGE FRAGEN & ANTWORTEN

Wie lange sollte ich die POSIFORLID® Augenmaske anwenden, um Beschwerden zu lindern?

Empfehlenswert ist, die POSIFORLID® Augenmaske zweimal täglich für etwa 5 bis 7 Minuten aufzulegen. Sollten Sie die Wärmemaske bei Lidrandentzündung, Meibomdrüsen-Dysfunktion oder trockenen Augen anwenden, ist zu berücksichtigen, dass es sich um chronische Erkrankungen handelt. Für eine dauerhafte Linderung der Beschwerden ist es ratsam die Augenmaske in diesen Fällen dauerhaft anzuwenden. Bauen Sie die Wärmebehandlung und Lidrandhygiene genau wie das Zähneputzen in Ihre tägliche Pflegeroutine ein. Wird die Wärmebehandlung vernachlässigt oder unterbrochen, können ursprüngliche Beschwerden erneut auftreten. Bei einer Anwendung wegen eines Hagelkorns oder Gerstenkorns wenden Sie die POSIFORLID® Augenmaske bis zum Abklingen der Beschwerden an.

Aus welchem Material besteht die POSIFORLID® Augenmaske?

Bei der POSIFORLID® Augenmaske handelt es sich um eine Gelmaske, die aus phtalatfreiem PVC hergestellt wird. Sie enthält kein Latex oder Silikon. Das Gel im Inneren der Augenmaske besteht aus einer Salzlösung in Wasser (Natriumacetat). Da die Augenmaske keinerlei umweltschädliche Stoffe enthält, kann Sie nach der Anwendung im Hausmüll entsorgt werden.

Warum muss die POSIFORLID® Augenmaske nach Gebrauch ausgekocht werden?

Durch das zehnmütige Auskochen wird das enthaltene Gel wieder flüssig und die POSIFORLID® Augenmaske damit für die nächste Anwendung aktiviert. Bitte achten Sie darauf, dass sich ausreichend Wasser (ca. 2 Liter) im Topf befindet und Sie die Zeit erst messen, wenn das Wasser kocht. Schalten Sie die Herdplatte nicht frühzeitig ab, sondern halten Sie das Wasser immer leicht am Köcheln. Zur Entnahme der heißen Augenmaske empfiehlt sich die Verwendung einer Schaumkelle oder eines großen Löffels, um die Augenmaske nicht zu beschädigen. Bitte wenden Sie die POSIFORLID® Augenmaske nicht unmittelbar nach dem Auskochen an. Die Maske ist dann noch zu heiß und könnte Brandwunden verursachen. Vor der nächsten Anwendung sollte die Maske mindestens eine halbe Stunde abkühlen.

Kann die POSIFORLID® Augenmaske auch kalt verwendet werden?

Ja, das ist möglich, falls Sie die POSIFORLID® Augenmaske beispielsweise bei geschwollenen Augen oder Augenringen anwenden möchten. Legen Sie die Augenmaske dafür etwa ein bis zwei Stunden vor der geplanten Nutzung in den Kühlschrank. Bitte nicht tiefkühlen, das könnte die Augenmaske beschädigen.

Wie sollte die POSIFORLID® Augenmaske aufbewahrt werden?

Bewahren Sie die Augenmaske bei einer Raumtemperatur zwischen 2 und 35 °C auf. Wählen Sie zur Aufbewahrung einen Ort außerhalb der Sicht und Reichweite von Kindern.

Wie sollte ich vorgehen, wenn ich die POSIFORLID® Augenmaske zur Behandlung eines Hagelkorns nutze?

Wenden Sie die POSIFORLID® Augenmaske zweimal täglich 5 bis 7 Minuten an wie in der Packungsbeilage beschrieben. Massieren Sie das Hagelkorn unmittelbar nach der Wärmebehandlung. Durch die Wärme wird der angestaute Talg flüssiger. Drücken Sie den verflüssigten Talg langsam in kleinen Mengen aus der verstopften Drüse. So verschwindet die Erhebung nach und nach.

Bildquellen: posiforlid.de