

WENN TROCKENE AUGEN FEUCHTIGKEIT BRAUCHEN.

BAUSCH + LOMB

Artelac™
Aus Liebe zum Sehen



Bewährte Befeuchtung seit über 20 Jahren

Artelac® EDO® ist unser bewährter Klassiker zur Linderung der Beschwerden bei leicht ausgeprägten trockenen Augen mit Fremdkörpergefühl. Der anerkannte Wirkstoff Hypromellose mindert Austrocknungserscheinungen der Augenoberfläche und sorgt somit für eine wohltuende Symptomlinderung.

Anwendungsempfehlung

- Unser bewährter Klassiker bei trockenen Augen mit unangenehmem Fremdkörpergefühl
- Für Kontaktlinsenträger

Hauptinhaltsstoff

- 1 ml Lösung enthält 3,20 mg Hypromellose

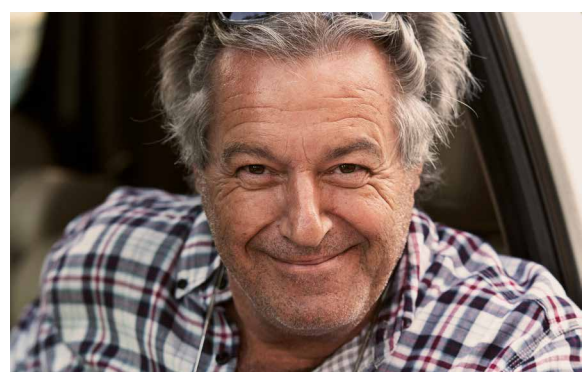
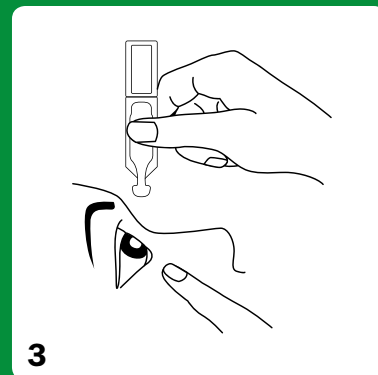
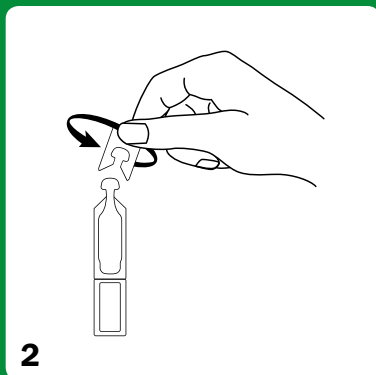
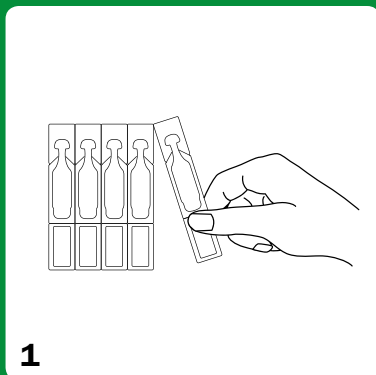
Produkt auf einen Blick

- Symptomatische Behandlung von Austrocknungserscheinungen der Augenoberfläche durch anerkannten Wirkstoff Hypromellose
- Dünnflüssig und daher gut tropfbar
- Frei von Konservierungsstoffen
- Zur Befeuchtung aller Kontaktlinsen während des Tragens geeignet
- Artelac® EDO® ist nach einmaliger Anwendung zu entsorgen

ANWENDUNGSEMPFEHLUNG:

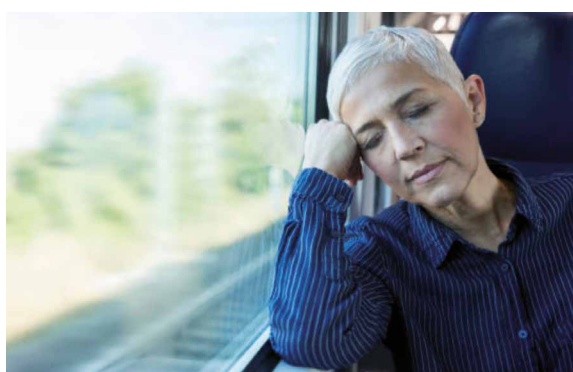
Trennen Sie eine Ein-Dosis-Ophtiole vom Riegel ab und fassen Sie diese an der Etikettenseite. Drehen Sie die Verschlusskappe der Ein-Dosis-Ophtiole ab. Neigen Sie den Kopf nach hinten und ziehen Sie mit dem Zeigefinger einer Hand das Unterlid des Auges nach unten. Halten Sie die Ein-Dosis-Ophtiole mit der anderen Hand senkrecht über das Auge (ohne das Auge zu berühren) und drücken Sie mit dem Finger leicht auf die Ein-Dosis-Ophtiole, um einen Tropfen in den heruntergezogenen Bindehautsack einzutropfen. Schließen Sie das Auge langsam und bewegen Sie es hin und her, damit sich der Tropfen gut verteilen kann.

Der Inhalt einer Ein-Dosis-Ophtiole ist ausreichend für die gleichzeitige Anwendung an beiden Augen.



LEBENSSTIL

Auch im höheren Alter ist der Tränenfilm unserer Augen stärkeren Ansprüchen ausgesetzt: weite Autofahrten, lange Lesen oder Fernsehen, Zigarettenrauch. Bewährte Befeuchtung für eine wohltuende Symptomlinderung ist dann gefragt.



LIDSCHLUSS

Mangelnder oder unvollständiger Lidschluss kann zu unangenehmen trockenen Augen führen. Linderung verschafft Artelac® EDO® mit seiner bewährten Befeuchtung.



KONTAKTLINSEN

Für Kontaktlinsenträger sind trockene Augen sehr unangenehm, da sie den täglichen Tragekomfort beeinträchtigen. Eingedropft während des Tragens, erhöht Artelac® EDO® den Komfort von weichen und harten Linsen spürbar.

HÄUFIGE FRAGEN & ANTWORTEN

Was sollte beachtet werden, wenn Artelac® EDO® zusammen mit anderen Arzneimitteln angewendet wird?

Falls Sie zusätzlich andere Arzneimittel am Auge anwenden, sollte zwischen den Anwendungen der verschiedenen Präparate ein zeitlicher Abstand von ca. 15 Minuten eingehalten werden. Artelac® EDO® sollte stets als letztes angewendet werden, damit die Verweildauer und somit die Wirkung nicht verkürzt wird.

Kann Artelac® EDO® in Schwangerschaft und Stillzeit angewendet werden?

Wenn Sie schwanger sind oder stillen, oder beabsichtigen, schwanger zu werden, fragen Sie vor der Anwendung dieses Arzneimittels Ihren Arzt oder Apotheker um Rat. Die Anwendung von Artelac® EDO® während der Schwangerschaft oder Stillzeit sollte nur nach sorgfältiger Nutzen-Risiko Abwägung durch den Arzt erfolgen.

Kann Artelac® EDO® die Verkehrstüchtigkeit und Fähigkeit zum Bedienen von Maschinen beeinflussen?

Da dieses Arzneimittel, auch bei bestimmungsgemäßem Gebrauch, kurzzeitig durch Schlierenbildung die Seheistung und somit das Reaktionsvermögen beeinflusst, sollten Sie in dieser Zeit nicht am Straßenverkehr teilnehmen, nicht ohne sicheren Halt arbeiten und keine Maschinen bedienen.

Wie ist Artelac® EDO® aufzubewahren?

Lagern Sie Artelac® EDO® nicht über 25 °C und bewahren Sie bereits geöffnete Ein-Dosis-Ophtiole nicht auf! Artelac® EDO® enthält kein Konservierungsmittel.



Artelac® 3,20 mg/ml Augentropfen Wirkstoff: Hypromellose **Anwendungsgebiete:** Tränenersatzmittel, Kontaktlinsenbenetzungsmittel. Zur symptomatischen Behandlung von Austrocknungserscheinungen der Horn- und Bindehäute (Trockenes Auge) durch Tränensekretions- und Tränenfunktionsstörungen infolge lokaler oder systemischer Erkrankungen sowie bei mangelndem oder unvollständigem Lidschluss, was sich z. B. in Augenbrennen, Fremdkörpergefühl und Lichtscheu bei Wind, Hitze und Ermüdung äußern kann. Auch zur Benetzung und Nachbenetzung von harten Kontaktlinsen. **Warnhinweise:** Arzneimittel für Kinder unzugänglich aufbewahren. Enthält Phosphate. Packungsbeilage beachten. Apothekenpflichtig. Zu Risiken und Nebenwirkungen lesen Sie die Packungsbeilage und fragen Sie Ihren Arzt oder Apotheker. Dr. Gerhard Mann chem.-pharm. Fabrik GmbH, Brunsbütteler Damm 165/173, 13581 Berlin (Stand: August 2020)

Artelac® EDO® 3,20 mg/ml Augentropfen, Lösung Wirkstoff: Hypromellose. **Anwendungsgebiete:** Zur symptomatischen Behandlung von Austrocknungserscheinungen der Horn- und Bindehäute (Trockenes Auge) durch Tränensekretions- und Tränenfunktionsstörungen infolge lokaler oder systemischer Erkrankungen sowie bei mangelndem oder unvollständigem Lidschluss, was sich z. B. in Augenbrennen, Fremdkörpergefühl und Lichtscheu bei Wind, Hitze und Ermüdung äußern kann. Zur Benetzung und Nachbenetzung weicher und harter Kontaktlinsen. Artelac® EDO® ist v. a. für Anwender geeignet, die konservierte, künstliche Tränenersatzmittel nicht vertragen. **Warnhinweise:** Arzneimittel für Kinder unzugänglich aufbewahren. Enthält Phosphate. Packungsbeilage beachten. Apothekenpflichtig. Zu Risiken und Nebenwirkungen lesen Sie die Packungsbeilage und fragen Sie Ihren Arzt oder Apotheker. Dr. Gerhard Mann chem.-pharm. Fabrik GmbH, Brunsbütteler Damm 165/173, 13581 Berlin (Stand: August 2020)